

あなたは大丈夫？CTで簡単検査！ メタボリックシンドローム診断のご案内

メタボって何？

メタボとは、メタボリックシンドローム（内臓脂肪症候群）の略です。内臓脂肪がたまるタイプの肥満に加え、**高血糖**、**高血圧**または**高脂血症**のいずれかを2つ以上合併した状態を指します。

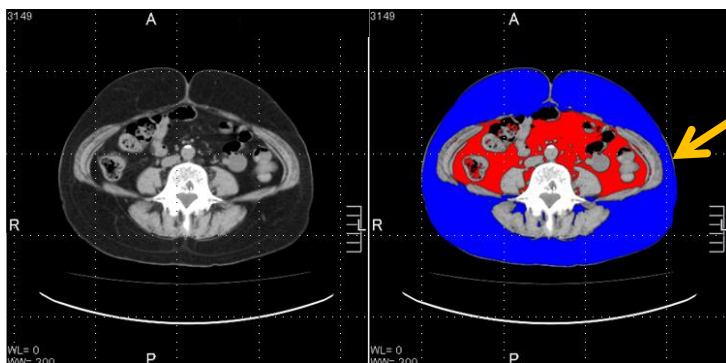
この条件を満たすと、動脈硬化性疾患の発生リスクが、相乗的に高まることが知られています。

死因の約3割を占める心臓病や脳卒中の予防対策が重要であることから、今メタボリックシンドロームの早期発見が注目されています。

内臓脂肪が100cm²以上になると内臓脂肪型肥満と言われCTで診断可能です。



CT 体内脂肪測定



CTで体内脂肪が測定できる！
青：皮下脂肪
赤：内臓脂肪

1回 3,000円（税別）
自費検診

お問い合わせは、当院受付までお願いします。